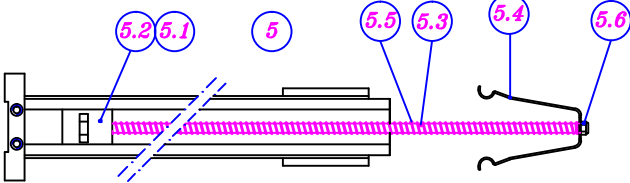


01/10

VISTA TRASEIRA

21	04	ELO DE ACIONAMENTO	SAE 1020	19.030.000.000(FOLHA 05/10)
20	01	EIXO INF. DO BRAÇO	SAE 1020	19.033.000.000(FOLHA 05/10)
19.1	01	PINO FIX. DO CILINDRO PNEUMÁTICO	SAE 1020	19.031.001.000
19	01	PINO FIX. DO ELO E COLUMA	SAE 1020	19.031.000.000(FOLHA 05/10)
18.1				
18	01	CAVALETE	PNEUMÁTICO	19.051.000.000
17	01	BUCHA DA COLUMA	TUBO MECÂNICO	19.038.000.000(FOLHA 05/10)
16	02	BUCHA DO VARÃO	TUBO MECÂNICO	19.035.000.000(FOLHA 05/10)
15	01	BUCHA SUP. DO BRAÇO	TUBO MECÂNICO	19.037.000.000(FOLHA 05/10)
13	01	CANTONEIRA	SAE 1020	60 x 2" x 3/8"
5.3	01	MOLA DO EMPURRADOR	ARAME AÇO P/ MOLAS	19.020.000.000(FOLHA 09/10)
11	02	MOLA DO FRONTE	ARAME AÇO P/ MOLAS	19.014.000.000(FOLHA 09/10)
10	01	CILINDRO	PNEUMÁTICO	19.050.000.000
9	01	TAMPA DA GUIA	SAE 1020	19.010.000.000(FOLHA 06/10)
8	01	GARFO M12	PNEUMÁTICO	19.052.000.000
7	01	SUBCITO. DO MAGAZINE	MONTAGEM	19.008.999.000(FOLHA 07/10)
6.1	01	DOBRADOR	AÇO VND	19.022.000.000(FOLHA 03/10)
6	02	BARRA ACION. DO FRONTE	SAE 1020	19.006.000.000(FOLHA 05/10)
5	01	SUBCITO EMPURRADOR DO GRAMPO	CFME DES.	19.018.999.000(FOLHA 10/10)
4	01	BRAÇO DO DOBRADOR	SAE 1020	19.003.000.000(FOLHA 03/10)
3	01	FRONTE 35mm	SAE 1070	19.011.000.035(FOLHA 08/10)
2	01	FRONTE 32mm	SAE 1070	19.011.000.032(FOLHA 08/10)
1	01	CORPO	CFME DES.	19.001.000.000(FOLHA 02/10)

37	02	PARAF. DO MAGAZINE	SAE 1020	19.021.000.000(FOLHA 06/10)
36	02	PARAF. ALLEN CAB. CIL.	AÇO 8.8 DIN 912 M10 x 25	02.200.005.000
35				
34	01	BARRA ROSCADA	SAE 1020	09.066.001.000
33	02	PARAF. ALLEN CAB. CIL.	AÇO 8.8 DIN 912 M4 x 8	72.000.753.380
32	04	PARAF. ALLEN CAB. CIL.	AÇO 8.8 DIN 912 M5 x 16	03.106.004.000
31	02	PARAF. ALLEN CAB. CIL.	AÇO 8.8 DIN 912 M6 x 70	19.026.000.000
30	02	PARAF. ALLEN S/CAB.(R REP.)	AÇO 8.8 DIN 913 M6 x 8	02.198.004.000
29	02	PARAF. ALLEN S/CAB.	AÇO 8.8 DIN 913 M8 x 12	03.129.003.000
28.1	02	ANEL ELÁSTICO	E-12 DIN 471	11.150.003.000
28	04	ANEL ELÁSTICO	E-11 DIN 471	19.027.000.000
27	08	PARAF. ALLEN CAB. CIL.	AÇO 8.8 DIN 912 M8 x 16	03.172.001.000
26	01	FIXAÇÃO OSCILANTE	PNEUMÁTICO	19.057.000.000
25	01	PINO ELÁSTICO	AÇO 85 x 20	03.026.007.000
24	04	BUCHA DO ELO EMPURRADOR	AÇO PRATA VW-1	19.039.001.000(FOLHA 05/10)
23	02	ELO DO EMPURRADOR	SAE 1020	19.039.000.000(FOLHA 05/10)
22	01	P.C. INT. DA GUIA DO FRONTE	SAE 8620	19.019.000.000(FOLHA 06/10)



5.5	01	VARETA EMPUR. DO GRAMPO	SAE 1020 (Ø 1/4"X500)	19.018.000.000(FOLHA 10/10)
45				
44	01	FERRO CHATO	SAE 1020	40 X 40 X 3/8"
43	01	PE	SAE 1020	19.002.000.000(FOLHA 02/10)
5.1	01	EMPURRADOR 35mm	Comprado	69.132.000.000(FOLHA 10/10)
5.1	01	EMPURRADOR 32mm	Comprado	69.130.000.000(FOLHA 10/10)
5.4	01	MOLA TRAVA	FITA DE AÇO P/MOLA	69.127.000.000(FOLHA 10/10)
39	01	EMPURRADOR DO FRONTE	SAE 1020	19.013.000.000(FOLHA 08/10)
5.6	01	PORCA AUTOTRAVANTE	NYLOK M-5	68.000.629.230

DESENHO	EDERSON	07/06/2010	ESCALA	
APROVADO			S/ESC.	
				Nº DO PROJETO 19.000.000.000

CONJ. DA PEDALEIRA PNEUMÁTICA (MOD.19)